

Παρουσίαση τμήματος Μηχ. Πληροφορικής, ΑΤΕΙΘ



Τμήμα Μηχανικών
Πληροφορικής ΑΤΕΙΘ

Σχολή Τεχνολογικών Εφαρμογών (ΣΤΕΦ)

<http://www.it.teithe.gr>





Τμήμα Μηχ.
Πληροφορικής

Τμήμα Μηχ.
Αυτοματισμού

Τμήμα Μηχανολόγων
Οχημάτων

Τμήμα Ηλεκτρονικών
Μηχανικών

Τμήμα Πολίτικων
Μηχανικών

Εισαγωγή προπτυχιακών φοιτητών (1/4)



180 Εισακτέοι φοιτητές
το 2018

~70 φοιτητές με
μεταγραφή το 2017

Εισαγωγή από ΕΠΑΛ
(2018): 36 Φοιτητές
Πρώτος: 16,810
Τελευταίος: 13,315

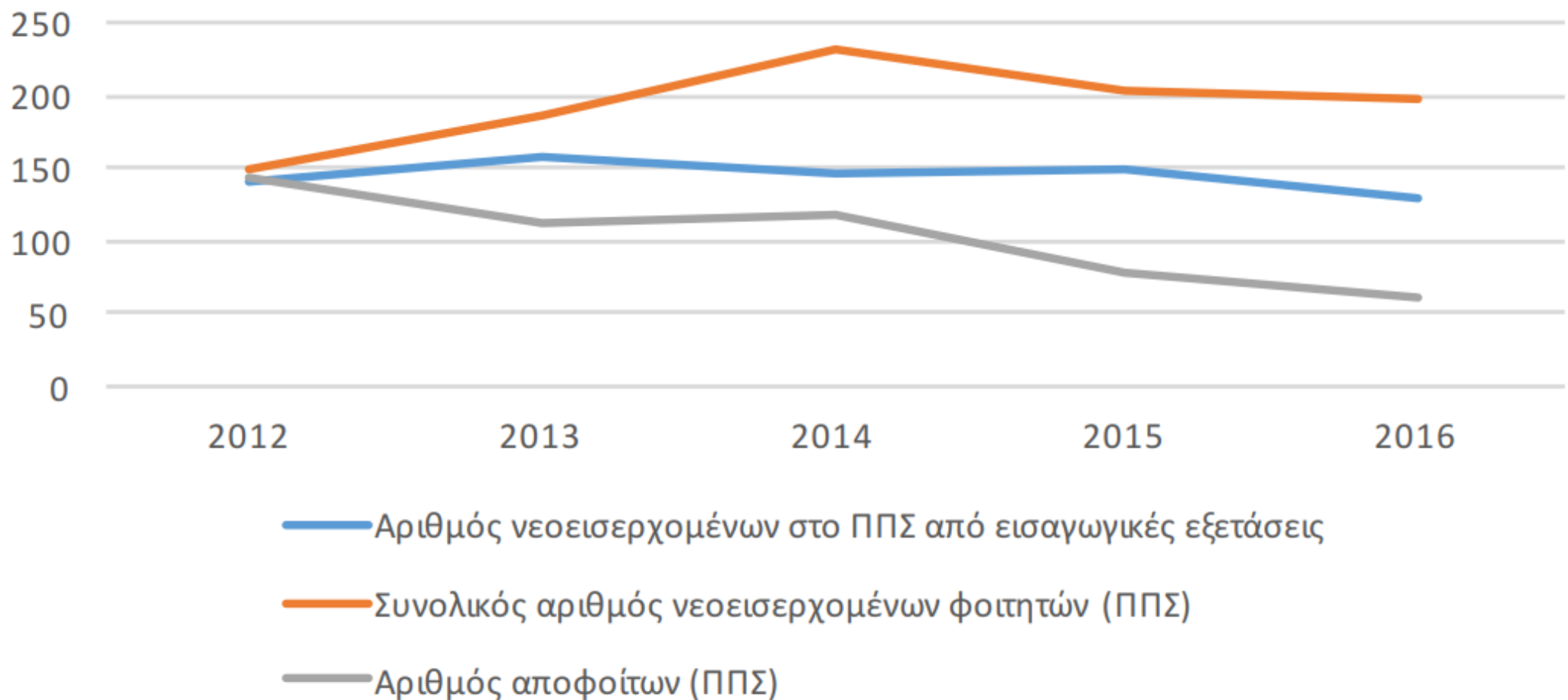
Εισαγωγή από ΓΕΛ
(2018): 126 Φοιτητές
Πρώτος: 15,339
Τελευταίος: 11,928

Εισαγωγή με το 10%
(Πανελλαδικές εξ.
παλαιότερων ετών):
18 Φοιτητές

Εισαγωγή προπτυχιακών φοιτητών (2/4)



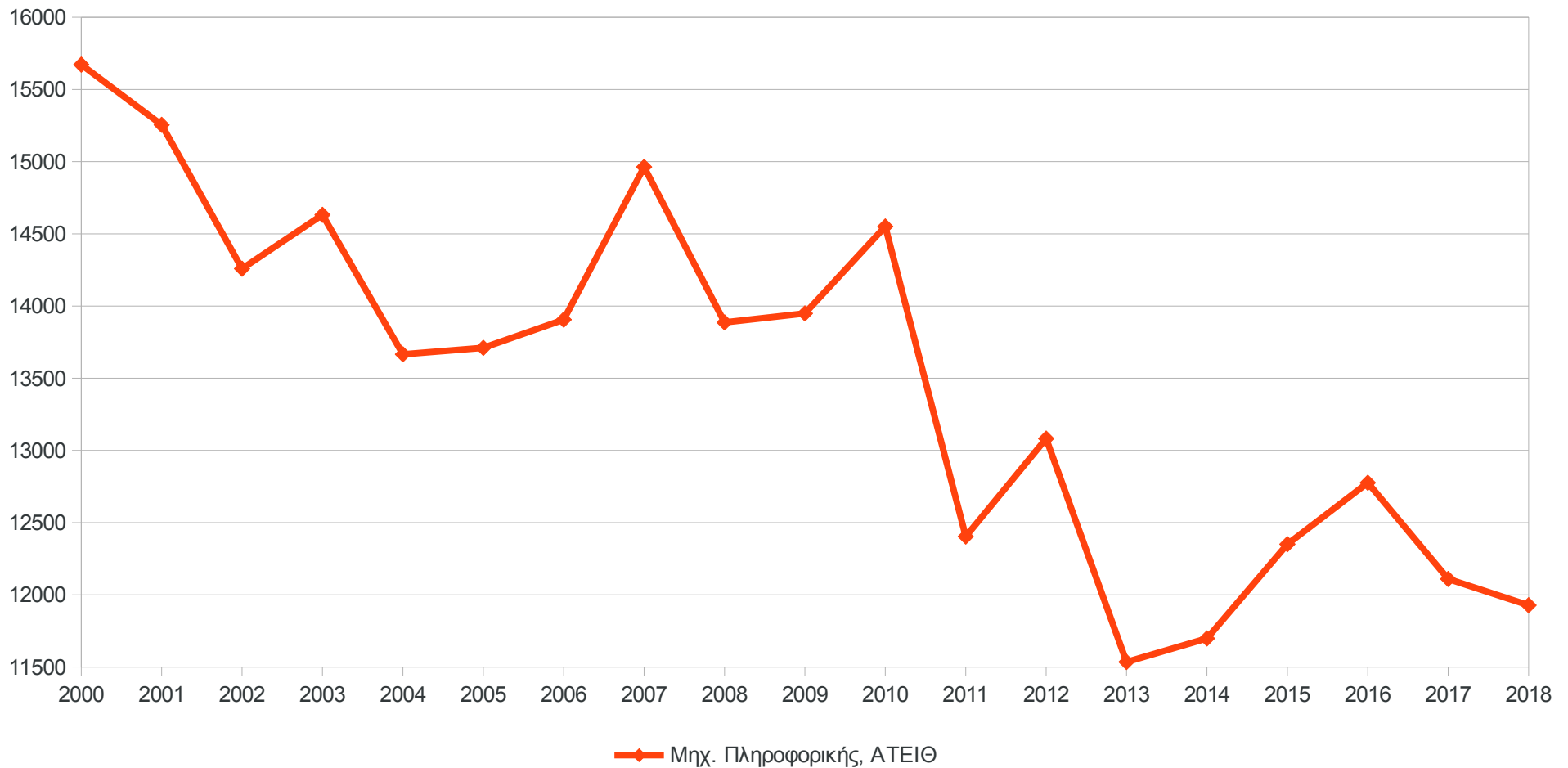
ΠΠΣ: Νεοεισερχόμενοι - Αποφοιτούντες



Εισαγωγή προπτυχιακών φοιτητών (2/4)



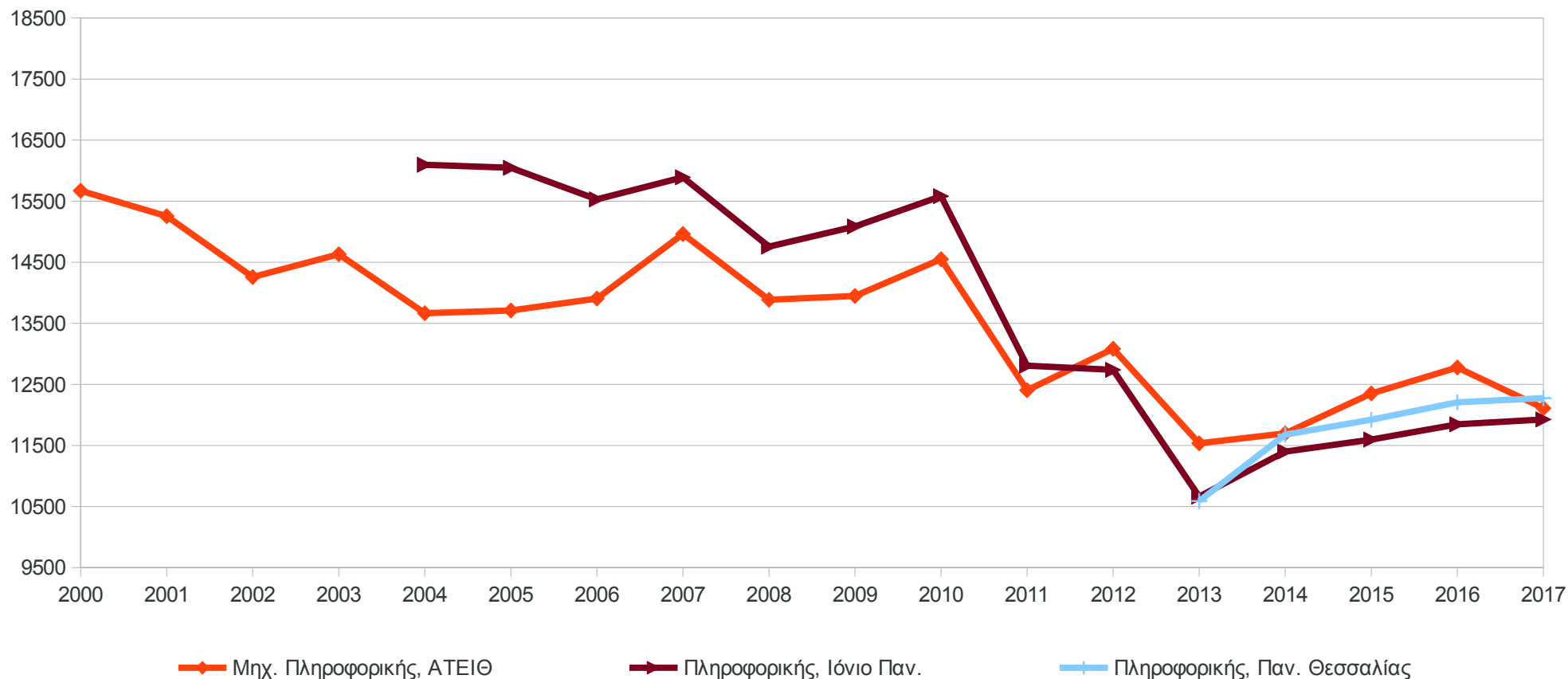
Βάση εισαγωγής ΓΕΛ (90%)



Εισαγωγή προπτυχιακών φοιτητών (3/4)



Σύγκριση βάσης τμήματος Μηχ.Πληροφορικής με αντίστοιχα τμήματα Πανεπιστημίων (ΓΕΛ (90%))



Ιστορικό (1/2)



1987: Ίδρυση του
τμήματος Πληροφορικής
του ΑΤΕΙΘ

4ο (χρονολογικά)
τμήμα Πληροφορικής
ΑΕΙ στην Ελλάδα

“Αρχαιότερο” τμήμα
Πληροφορικής σε
Κεντρική και Βόρεια
Ελλάδα

2013: Μετονομασία σε
τμήμα Μηχ.
Πληροφορικής ΤΕ

Ιστορικό (2/2)





Μηχανικός
Πληροφορικής

Επαγγελματικά
Δικαιώματα
ΦΕΚ 158/14-6-1989 &
ΦΕΚ 246/2-12-2008

Οι πτυχιούχοι τού τμήματος απασχολούνται στους τομείς ανάλυσης, σχεδιασμού και διαχείρισης πληροφοριακών συστημάτων, ανάπτυξης και συντήρησης συστημάτων λογισμικού, σχεδιασμού και διαχείρισης συστημάτων ηλεκτρονικών επικοινωνιών και υπηρεσιών

Το αντικείμενο των πτυχιούχων καλύπτει ενδεικτικά τους τομείς:

- Δικτύωσης και Επικοινωνίας
- Πληροφοριακών Συστημάτων
- Προγραμματισμού Η/Υ και ανάπτυξης συστημάτων λογισμικού

Οι πτυχιούχοι του τμήματος προσλαμβάνονται στο δημόσιο τομέα (ΤΕ Πληροφορικής) και Εργάζονται ως εκπαιδευτικοί πληροφορικής σε όλες τις βαθμίδες της εκπαίδευσης (ΠΕ86)

Φοιτητές & Απόφοιτοι (1/2)



~1200 προπτυχιακοί φοιτητές

~850 φοιτητές στο 4ο ή μικρότερο έτος

2154 Πτυχιούχοι

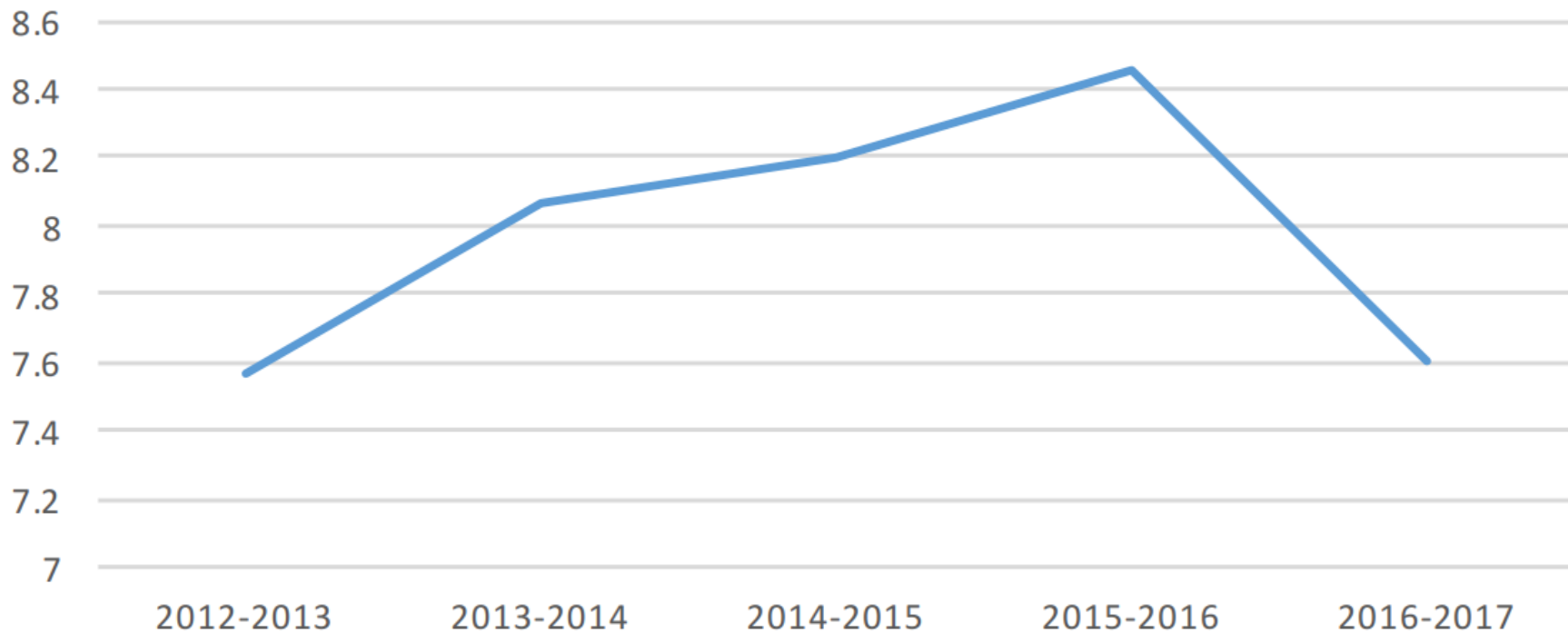
50 Μεταπτυχιακοί φοιτητές

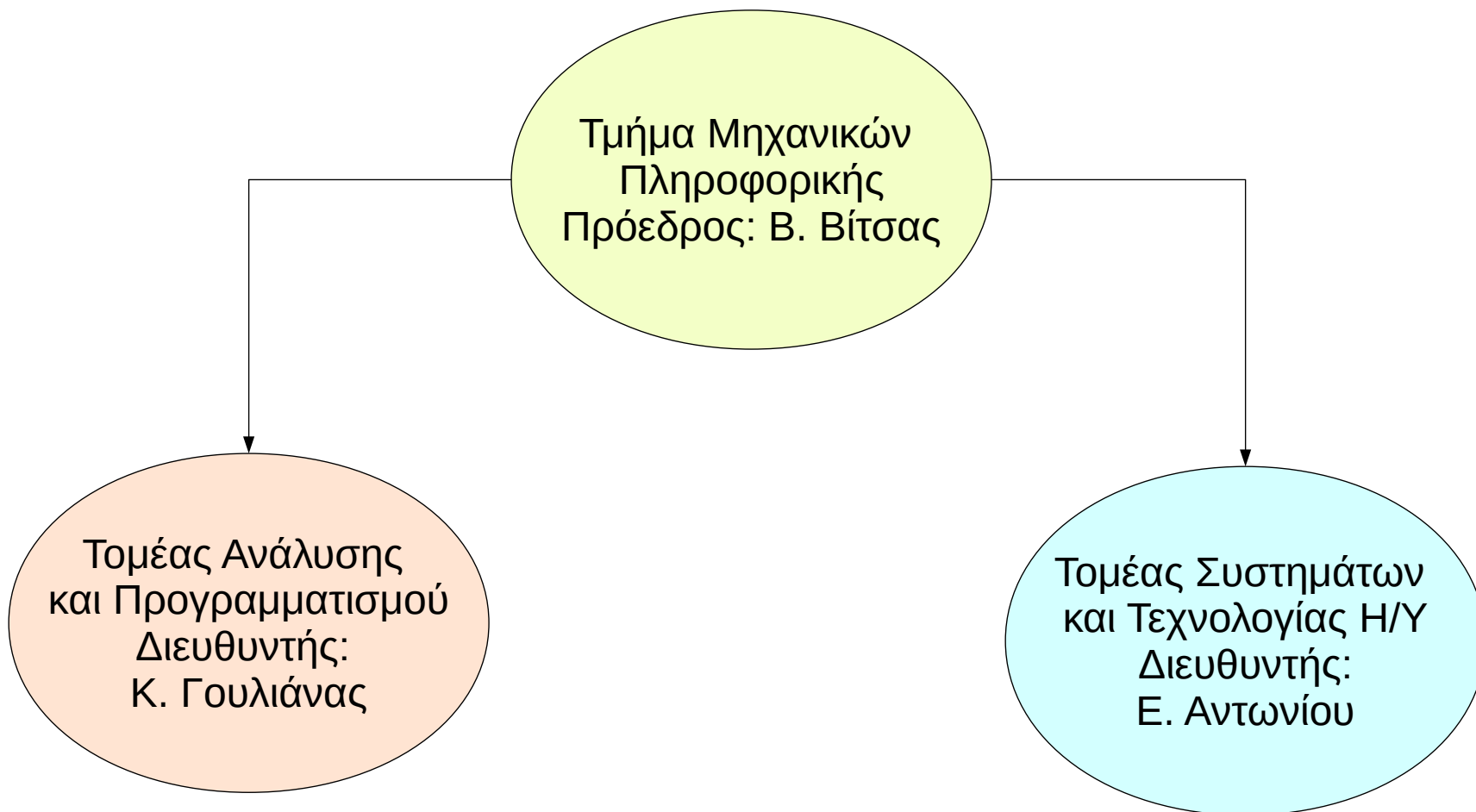
52 Διπλωματούχοι ΠΜΣ

Φοιτητές & Απόφοιτοι (2/2)



Αποφοιτήσαντες
Διάρκεια Σπουδών (σε έτη)





Προσωπικό τμήματος (1/2)



19 Μέλη ΔΕΠ

2 Μέλη ΕΔΙΠ

2 Μέλη ΕΤΕΠ

2 Διοικητικοί Υπάλληλοι

Προσωπικό τμήματος (2/2)



11 Καθηγητές

5 Αναπληρωτές
καθηγητές

1 Επίκουρος
καθηγητής

2 Καθηγητές
εφαρμογών



Γνωστικά αντικείμενα

- Γλώσσες και Μεθοδολογίες Προγραμματισμού
- Αλγόριθμοι και Δομές Δεδομένων
- Βάσεις Δεδομένων
- Λειτουργικά Συστήματα
- Τεχνολογία Δικτύων
- Τεχνολογίες Διαδικτύου & Διαδικτυακός Προγραμματισμός
- Τεχνολογία Υπολογιστικών Συστημάτων
- Πληροφοριακά & Επικοινωνιακά Συστήματα και Εφαρμογές
- Μηχανική Λογισμικού
- Τεχνητή Νοημοσύνη & Ευφυείς συστήματα

Συχνή αναθεώρηση του Προγράμματος Σπουδών

Προπτυχιακό Πρόγραμμα Σπουδών (2/11)



Διάρκεια Σπουδών:
4 έτη

7 Διδακτικά Εξάμηνα
θεωρητικής και
εργαστηριακής
διδασκαλίας

6ο και 7ο Εξάμηνο:
Επιλογή κατεύθυνσης

Θεωρητικά και μεικτά
μαθήματα

8ο εξάμηνο:
Πτυχιακή εργασία &
Πρακτική άσκηση

Κατευθύνσεις:
Μηχανικοί λογισμικού
Μηχανικοί Υπολογιστών
Μηχανικοί Δικτύων

Προπτυχιακό Πρόγραμμα Σπουδών (3/11)



A Εξάμηνο

Τίτλος	Θ	Ε	ΔΜ
Εισαγωγή στη Πληροφορική	4	2	6
Αλγοριθμική και Προγραμματισμός	4	2	6
Ψηφιακά Συστήματα	4	0	6
Μαθηματική Ανάλυση & Γραμμική Άλγεβρα	5	0	6
Δεξιότητες Επικοινωνίας/Κοινωνικά Δίκτυα	3	2	6

B Εξάμηνο

Τίτλος	Θ	Ε	ΔΜ
Αντικειμενοστρεφής Προγραμματισμός	4	2	6
Εισαγωγή στα Λειτουργικά Συστήματα	4	2	6
Διακριτά Μαθηματικά	5	0	6
Γλώσσες και Τεχνολογίες Ιστού	4	2	6
Πληροφοριακά Συστήματα I	5	0	6

Προπτυχιακό Πρόγραμμα Σπουδών (4/11)



Γ Εξάμηνο

Τίτλος	Θ	Ε	ΔΜ
Αριθμητική Ανάλυση & Προγραμματισμός Επιστημονικών Εφαρμογών	4	2	6
Δομές Δεδομένων και Ανάλυση Αλγορίθμων	4	2	6
Αρχές Σχεδίασης Λειτουργικών Συστημάτων	5	0	6
Αλληλεπίδραση Ανθρώπου-Μηχανής & Ανάπτυξη Διεπιφανειών Χρήστη	3	2	6
Συστήματα Διαχείρισης Βάσεων Δεδομένων	4	2	6

Δ Εξάμηνο

Τίτλος	Θ	Ε	ΔΜ
Τεχνητή Νοημοσύνη: Γλώσσες και Τεχνικές	3	2	6
Τηλεπικοινωνίες και Δίκτυα Υπολογιστών	3	2	6
Μεθοδολογίες Προγραμματισμού	4	2	6
Τεχνολογία Βάσεων Δεδομένων	3	2	6
Θεωρία Πιθανοτήτων και Στατιστική	3	2	6

Προπτυχιακό Πρόγραμμα Σπουδών (5/11)



Ε Εξάμηνο

Τίτλος	Θ	Ε	ΔΜ
Οργάνωση και Αρχιτεκτονική Υπολογιστικών Συστημάτων	3	2	6
Μηχανική Λογισμικού Ι	3	2	6
Δίκτυα Υπολογιστών	3	2	6
Ανάπτυξη Διαδικτυακών Συστημάτων & Εφαρμογών	4	2	6
Επιχειρησιακή Έρευνα	5	0	6

Προπτυχιακό Πρόγραμμα Σπουδών (6/11)



Κατεύθυνση Μηχανικών Λογισμικού

ΣΤ Εξάμηνο

Τίτλος	Θ	Ε	ΔΜ
Πληροφοριακά Συστήματα II	5	0	6
Μηχανική Λογισμικού II	5	0	6
Οργάνωση Δεδομένων και Εξόρυξη Πληροφορίας	5	0	6
Διοίκηση και Διαχείριση Έργων Πληροφορικής	3	0	3

Ζ Εξάμηνο

Τίτλος	Θ	Ε	ΔΜ
Ανάπτυξη και Διαχείριση Ολοκληρωμένων Πληροφοριακών Συστημάτων & Εφαρμογών	4	2	6
Τεχνολογία Πολυμέσων	5	0	6
Σημασιολογικός Ιστός	3	0	3

Προπτυχιακό Πρόγραμμα Σπουδών (7/11)



Κατεύθυνση Μηχανικών Υπολογιστών

ΣΤ Εξάμηνο

Τίτλος	Θ	Ε	ΔΜ
Μηχανική Μάθηση	3	2	6
Ευφυή Συστήματα	5	0	6
Ασφάλεια Πληροφοριακών Συστημάτων	3	2	6
Αναγνώριση Προτύπων – Νευρωνικά Δίκτυα	3	0	6

Ζ Εξάμηνο

Τίτλος	Θ	Ε	ΔΜ
Γραφικά Υπολογιστών	5	0	6
Προηγμένες Αρχιτεκτονικές Υπολογιστών και Παράλληλα Συστήματα	5	0	6
Διαχείριση Συστήματος και Υπηρεσιών DBMS	3	0	3

Προπτυχιακό Πρόγραμμα Σπουδών (8/11)



Κατεύθυνση Μηχανικών Δικτύων

ΣΤ Εξάμηνο

Τίτλος	Θ	Ε	ΔΜ
Ασφάλεια Πληροφοριακών Συστημάτων	3	2	6
Ειδικά Θέματα Δικτύων I	2	4	6
Δίκτυα Ασύρματων και Κινητών Επικοινωνιών	5	0	6
Δίκτυα Καθοριζόμενα από Λογισμικό	3	0	3
Διαδίκτυο των Πραγμάτων	3	0	3

Ζ Εξάμηνο

Τίτλος	Θ	Ε	ΔΜ
Ειδικά Θέματα Δικτύων II	2	4	6
Διαδικτυακές Υπηρεσίες Προστιθέμενης Αξίας	5	0	6

Προπτυχιακό Πρόγραμμα Σπουδών (9/11)



Η Εξάμηνο

Τίτλος	ΔΜ
Πτυχιακή εργασία	20
Πρακτική άσκηση	10

Προπτυχιακό Πρόγραμμα Σπουδών (10/11)



Διεξαγωγή μαθημάτων:
09:00-13:00 και
14:00-18:00

Δηλώσεις
μαθημάτων μέσω
<http://pithia.teithe.gr>
Επιλογή τμημάτων
εργαστηρίων βάσει
δείκτη προόδου

Εργαστηριακά τμήματα
23 φοιτητών

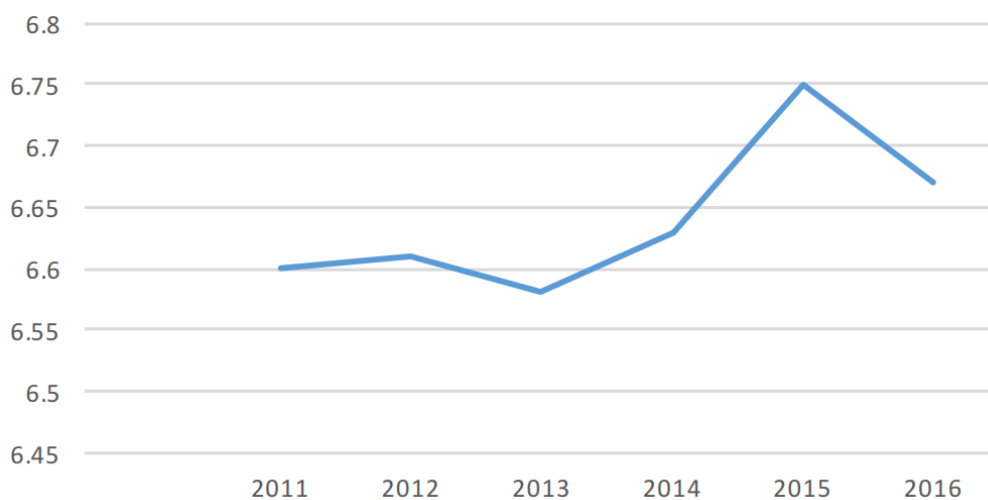
Υποχρεωτική
παρακολούθηση
εργαστηρίων

Προαιρετική
κατοχύρωση
εργαστηρίου

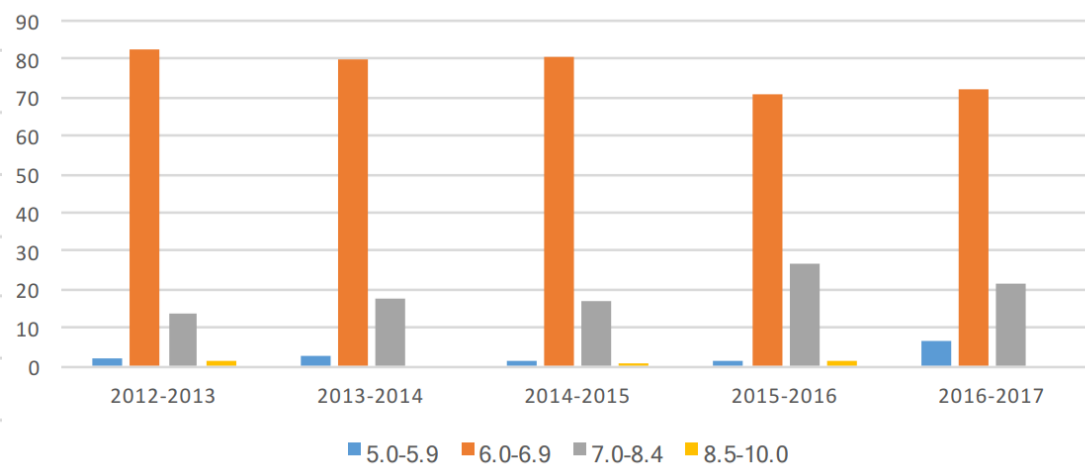
Προπτυχιακό Πρόγραμμα Σπουδών (11/11)



Μέσος βαθμός αποφοίτησης ανά ακ. έτος: ΠΠΣ



Κατανομή Βαθμών (αριθμός φοιτητών και % επί του συνόλου των αποφοιτησάντων)



Πρακτική άσκηση



Συνεργαζόμενες εταιρείες (Ενδεικτικά)

Εξάμηνη πρακτική
άσκηση

Συνεργασίες με
εταιρείες της
Θεσσαλονίκης και
της ευρύτερης
περιοχής

Εποπτείες

Γραφείο πρακτικής
Άσκησης – Ημερίδες
παρουσίασης θέσεων
πρακτικής από
εταιρείες

Technopolis Cluster
Apifon
ARX.NET
Cencus
Computer Life
EpsilonNet
Foodtec Solutions
I-services
Infoscope
Lancom
M-sensis
Multihosting
Social Mind
Softweb
Veltio
SpaceHellas
Softworks
Λογισμος
EKETA/INEB

Πρόγραμμα Μεταπτυχιακών Σπουδών (1/2)



ΠΜΣ στις “Ευφυείς
Τεχνολογίες Διαδικτύου”
(MSc in Web Intelligence)

<http://msc.it.teithe.gr>

Διάρκεια: 18 μήνες
(Πλήρης φοίτηση) ή
30 μήνες (Μερική
φοίτηση)

Το ΠΜΣ στις **Ευφυείς Τεχνολογίες Διαδικτύου** στοχεύει στην παροχή εκπαίδευσης μεταπτυχιακού επιπέδου στην Υπολογιστική Νοημοσύνη και τις Ευφυείς Τεχνολογίες, έτσι ώστε οι πτυχιούχοι του να αποκτήσουν ισχυρό επιστημονικό υπόβαθρο, εμπειρία και τεχνογνωσία για την ανάπτυξη Ευφυών Διαδικτυακών Εφαρμογών

Το ακ. έτος 2018-2019 ξεκίνησε ο 6ος κύκλος σπουδών

Πρόγραμμα Μεταπτυχιακών Σπουδών (2/2)



Α Εξάμηνο

Τίτλος	ΔΜ
Μεθοδολογίες Έρευνας	6
Μηχανική Λογισμικού για Διαδικτυακές Εφαρμογές	6
Ασφάλεια Διαδικτυακών Πληροφοριακών Συστημάτων	6
Συστήματα Κινητού και Διάχυτου Υπολογισμού	6
Κοινωνική Δικτύωση	6

Β Εξάμηνο

Τίτλος	ΔΜ
Αποθήκες Δεδομένων - Εξόρυξη Πληροφορίας	6
Ευφυείς Τεχνολογίες - Πράκτορες	6
Μηχανική Μάθηση	6
Ανάκτηση Πληροφοριών στο Διαδίκτυο	6
Σημασιολογικός Ιστός	6

Γ Εξάμηνο

Τίτλος	ΔΜ
Διπλωματική Εργασία	30



Το πρόγραμμα Erasmus προβλέπει μετακίνηση φοιτητών στο εξωτερικό για:

- Παρακολούθηση μαθημάτων
- Πραγματοποίηση πρακτικής άσκησης
- Εκπόνηση πτυχιακής εργασίας

Εξερχόμενοι
φοιτητές (2016-17): 32

Εισερχόμενοι
Φοιτητές (2016-17): 14

Συνεργασία με 50
Πανεπιστήμια,
ερευνητικά κέντρα
και εταιρείες του
εξωτερικού



Ερευνητικά εργαστήρια και Ομάδες:

Εργαστήριο Ευφρών
Συστημάτων και
Διαδικτυακών Εφαρμογών
<http://islab.it.teithe.gr/>

Εργαστήριο Διαχείρισης
Πληροφορίας και
Τεχνολογίας Λογισμικού
<http://imselab.it.teithe.gr>

Εργαστήριο Συστημάτων
Υπολογιστών, Ασφάλειας
και Δικτύων

Εργαστήριο
Πληροφοριακών Συστημάτων
και Διοίκησης
<http://mislabs.it.teithe.gr>

Augmented Reality
Research Team
<http://arrest.it.teithe.gr>



Αποτελέσματα έρευνας τα τελευταία 5 έτη:

9 βιβλία

97 Δημοσιεύσεις σε
επιστημονικά περιοδικά
με κριτές

192 δημοσιεύσεις σε
Πρακτικά συνεδρίων
με κριτές

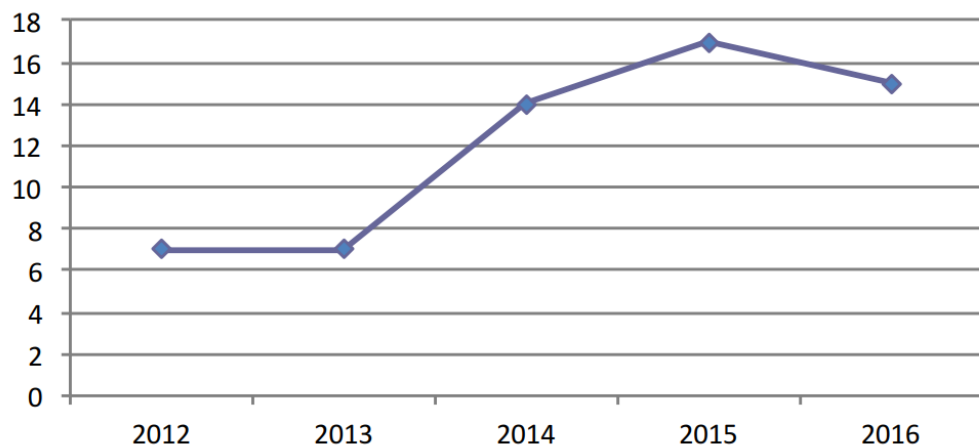
18 κεφάλαια σε
Συλλογικούς τόμους

Περισσότερες από
4200 ετεροαναφορές

Έρευνα (3/3)



Συνολικός Αριθμός Προπτυχιακών Φοιτητών που Συμμετείχαν σε Ερευνητικές σας Δημοσιεύσεις - (Ερευνητική Δραστηριότητα) - Γραφήμα 3N_3



Απόφοιτοι του Τμήματος:

- Συνεχίζουν με σπουδές MSc και PhD σε ιδρύματα της Ελλάδας και του Εξωτερικού
- Προσλαμβάνονται από Ερευνητικά Κέντρα και εταιρίες Πληροφορικής στην Ελλάδα και στο Εξωτερικό

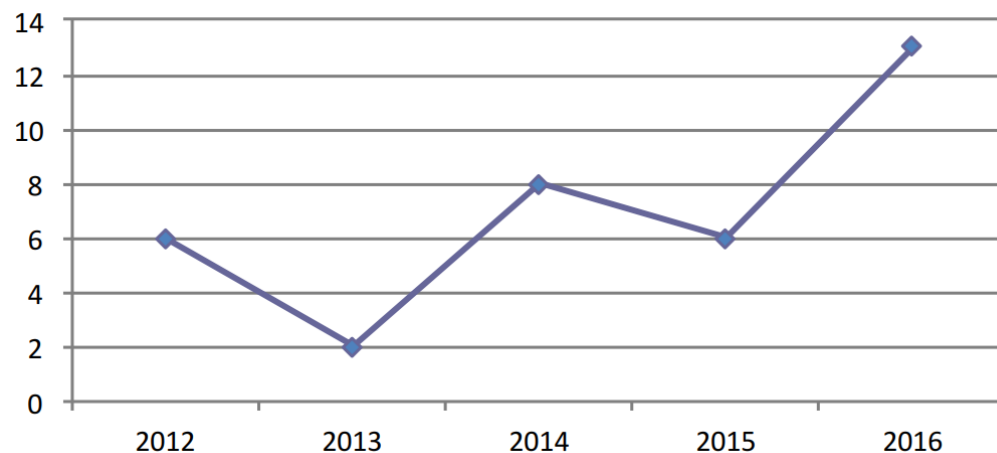
Δεκαεννέα (19) μέλη ΔΕΠ:

- Διδασκαλία σε άλλα ΑΕΙ (ΠΠΣ & ΠΜΣ)
- Διδασκαλία στο Ανοικτό Πανεπιστήμιο
- Συνεπίβλεψη Διδακτορικών σε Πανεπιστήμια
- Υλοποίηση ερευνητικών έργων

Φοιτητές και μέλη ΔΕΠ:

- Ενεργός συμμετοχή σε Ευρωπαϊκά προγράμματα κινητικότητας (Leonardo da Vinci, Erasmus+)

Συνολικός Αριθμός Μεταπτυχιακών Φοιτητών που Συμμετείχαν σε Ερευνητικές σας Δημοσιεύσεις - (Ερευνητική Δραστηριότητα) - Γραφήμα 3N_4



Υποδομές και υπηρεσίες (1/6)



Υποδομές και υπηρεσίες (2/6)



Αμφιθέατρο 88 θέσεων



3 αίθουσες διδασκαλίας 63 θέσεων



6 εργαστήρια με 24 Η/Υ το κάθε ένα



Υποδομές και υπηρεσίες (3/6)



Βασικές υπηρεσίες του τμήματος

Ηλεκτρονικές
ανακοινώσεις
<http://apps.it.teithe.gr>

Προσωπικές
ιστοσελίδες
users.it.teithe.gr
aetos.it.teithe.gr

Υπηρεσίες
VPN και SSH

Σύστημα Ανάθεσης
Πτυχιακών Εργασιών
<http://ptyxiaki.it.teithe.gr>

Δωρεάν λογισμικό
Microsoft
(MS Imagine)

Γραφείο πρακτικής
άσκησης
<http://placements.it.teithe.gr>

Υπεύθυνος Erasmus
<http://erasmus.teithe.gr>

Υποδομές και υπηρεσίες (4/6)



Επιπρόσθετες υπηρεσίες του τμήματος

Εξυπηρετητές
για την εκπαιδευτική
διαδικασία & έρευνα
(gypas, web, erodios,
vod, nireas, DNS,
firewall)

Διαδικτυακές
υπηρεσίες για
φοιτητές (submission
& exams tools κ.α.)

Cisco Networking
Academy &
Oracle Academy

XenServer
Open Source
Server Virtualization

Εξυπηρετητές
Βάσεων δεδομένων
MySQL και Postgresql

Υποδομές και υπηρεσίες (5/6)



Υπηρεσίες του ιδρύματος

Φοιτητική Μέριμνα
Εστία & Γραφείο Σίτισης

Πλατφόρμα
Ηλεκτρονικής μάθησης
<http://moodle.teithe.gr>

EMAIL για τους
φοιτητές

Ηλεκτρονική
Βαθμολογία / Εγγραφές:
<http://pithia.teithe.gr/unistudent/>

Βιβλιοθήκη
<http://www.lib.teithe.gr>

Κέντρο Διαχείρισης
Δικτύου
www.noc.teithe.gr
noc@teithe.gr

Υποδομές και υπηρεσίες (6/6)



Υπηρεσίες του υπουργείου

Ακαδημαϊκή Ταυτότητα
<https://submit-academicid.minedu.gov.gr/>

ΕΔΕΤ Διαδικτυακές
υπηρεσίες
www.grnet.gr

Ηλεκτρονική Διαχείριση
Συγγραμμάτων
<https://eudoxus.gr/>

Διασφάλιση ποιότητας



Εσωτερική
Αξιολόγηση από το
2008, ανά ακαδημαϊκό
εξάμηνο

Ηλεκτρονική
Αξιολόγηση από
το 2013 μέσω
του ΠΣ της ΜΟΔΙΠ

2010: Εξωτερική
αξιολόγηση

Έκθεση εσωτερικής
αξιολόγησης:
ανά ακαδημαϊκό έτος

Ετήσιες
εκδηλώσεις διάχυσης
των αποτελεσμάτων
της αξιολόγησης

Δημοσιοποίηση
των αποτελεσμάτων
της αξιολόγησης

Η επιτροπή εξωτερικής αξιολόγησης, στην έκθεσή της αναφέρει:

- ότι το τμήμα έχει πολύ καλή διδακτική και ερευνητική προσέγγιση και η υλοποίησή τους είναι επιτυχής
- επίσης δηλώνει “εντυπωσιασμένη από την ωριμότητα τόσο του Ε.Π. όσο και των φοιτητών, την αίσθηση καθήκοντος και την επιθυμία για βελτίωση”

Έκθεση εξωτερικής αξιολόγησης: https://www.adip.gr/external/TEIThessaloniki_InfoTech_2010.pdf

Εκθέσεις εσωτερικής αξιολόγησης: <http://www.modip.teithe.gr>

Φοιτητική οργάνωση



Από το 2010 λειτουργεί Φοιτητικό Παράρτημα IEEE (Institute of Electrical and Electronics Engineers). Το παράρτημα έχει να επιδείξει πλούσια δράση (συμμετοχή στο διαγωνισμό IEEE Xtreme, διοργάνωση ημερίδων και hands-on workshops κ.α.) - <http://ieeeteithe.gr>

Από το 2017 λειτουργεί OWASP (Open Web Application Security Project) Student Chapter με αντικείμενο θέματα ασφάλειας πληροφοριών και συστημάτων
https://www.owasp.org/index.php/OWASP_Student_Chapters_Program

Αυτό-οργάνωση μαθημάτων από φοιτητές σε φοιτητές



Ευχαριστώ για την προσοχή σας!



Διάλεξε ένα επάγγελμα που σου αρέσει και δεν θα χρειαστεί να δουλέψεις στη ζωή σου

Κομφούκιος

